

北陸(富山県・石川県・福井県)の

〈奥様100人の“ここが知りたい”〉

教えて! パナソニックの 太陽光発電 システム



北陸の奥様の“ここが知りたい”
1位

設置費用はどれくらい?

親子4人のくらしの場合、1年間に4,000kWh近く発電できるシステムが目安です。
3.5~4kWのシステムで年間消費電力の90~70%をカバー、日中の電気がまかなえます。

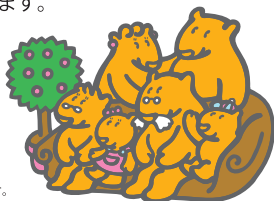
☑ Panasonicの最新式 HIT230 (単結晶) を使用した場合
600,000円(税別)/1kw が目安です。

☑ Panasonicの154シリーズ (多結晶) を使用した場合
530,000円(税別)/1kw が目安です。

※上記にプラス仮設工事費が必要な場合もあります。

安い買い物ではないですが、ソーラーローンや補助金制度^{※1}が利用できる上、発電して余った電気は、電力会社に売ることもできます。

※1 国、都道府県の補助を併用する場合は、補助金額が下げられる地方もあります。地方自治体によっては補助制度がない場合もあります。
※ 「平成23年度住宅用太陽光発電補助金」の応募期間は、平成23年4月12日(火)~平成23年12月22日(木) 必着です。
※ 都道府県によって地方自治体の補助制度は、期間や条件・内容が異なる場合があります。詳しくは地方自治体にお問い合わせください。



北陸の奥様の“ここが知りたい”
2位

耐久性や寿命って、どうなの?

強風や揺れに強い安心設計。
耐用年数は、一般的に平均して約**20年以上**^{※1}です。

※1 設置場所、設置条件により異なります。

「屋根にある」という過酷な条件を想定して、さまざまな品質検査を行っています。



耐風散水試験機により評価を行い、超大型台風並みの風速60m/sでも耐えられる安心設計。

○試験実施機関：パナソニック電工株式会社
○写真はケイミュー株式会社 伊賀事業所内の試験風景です。
HIT210シリーズ野地びたF耐風散水試験風景

周辺機器(パワーコンディショナなど)は10年で交換が必要となります。



北陸の奥様の“ここが知りたい”
3位

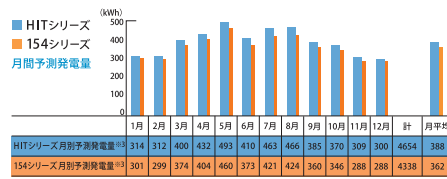
どれくらい発電するの?

例えば、HIT230シリーズを18枚、4.14kWシステム導入した場合、**約4,600kWh**^{※1}です。

これは親子4人の一般的なご家庭の1年間の消費電力約4,500kWh^{※2}をまかなえる発電量です。

※1 パナソニック電工(株)住宅用太陽光発電システムカタログ第3版P.30の東京の数値を元に算出。
※2 一般家庭の平均年間使用電力量を4,482[kWh](住環境計画研究所「家庭エネルギー統計年報」1996年版)として計算。
※3 1年間の予測発電量は、大阪地区、南向き、5寸勾配、4kWシステムの場合の発電量シミュレーションであり、保証値ではありません。

■ 月別発電量の推移 (4kWシステム、大阪の場合)



屋根の大きさ、パネルの種類によってもシステム容量は異なります。



北陸の奥様の“ここが知りたい”
4位

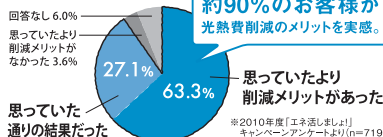
電気代は安くなるの?

まずは**光熱費シミュレーション**を。

ご自宅の「光熱費削減メリット」が簡単にわかる光熱費シミュレーション「エネビタ」で、約90%のお客様が光熱費削減のメリットを実感! 実際に光熱費がどれくらいおトクになるのか一度、お試しください。



簡単な質問に答えるだけで驚きの結果に。



北陸の奥様の“ここが知りたい”
5位

メンテナンスって、どうするの?

ほとんど不要ですが、定期的な点検は**4年に1度**ぐらいが理想的です。

砂やほこりなどの汚れは、雨が洗い流してくれます。

設置後は、全自動運転なので、面倒な作業もありません。



北陸の奥様の“ここが知りたい”
6位

くもりや雨の日でも発電できるの?

くもりや雨の日でも明るければ、晴天時**10~50%**程度の発電ができます。発電量が不足した時は電力会社の電気を使用します。

さらにHITシリーズなら、表面の形状と受光面にこだわり、たくさんの光を吸収することができます。



オークション開催!!

2日間限定、各1台限定のスペシャルオークション開催!

全自動で大人気のトイレ Panasonic「アラウーノ」

IH、ガスからのリニューアルに Panasonic「IH クッキングヒーター」

オール電化に! 光熱費節約に! Panasonic「エコキュート」

※写真はイメージです。

※消費税・工事費が別途かかります。 ※当社での施工が参加条件です。

同時開催!

リファインなおしゃれルームにて 展示商品のオークションも同時開催!

システムキッチン リビングステーションL システムバス ココチーノSクラス 洗面ドレッシングキラリクリア etc

8万5千円~

6万円~

30万円~

アオイ建設株式会社・リファインなお

〒926-0021 七尾市本府中町ル部45番地5

TEL 0767-52-2502 FAX 0767-52-2522

www.aoi-kensetsu.jp



0120-891-770